



LA PLOTERÍA
Equipos Técnicos



Horus

CMH Series

CO2 Laser Cutter

Ventajas de la nueva serie CMH

1. Estructura común del Modelo CMH con la serie K (con mesa con eje z)
2. La altura de la cámara pequeña mantiene la misma altura del modelo base.
3. Todos los modelos cuentan con el sistema de transmisión con riel interno. Esto permite que los repuestos sean compatibles entre modelos.



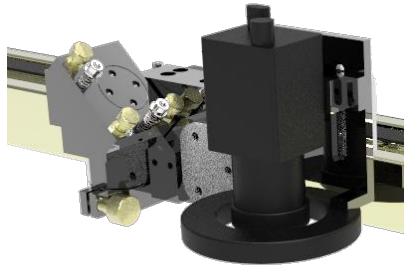


Opcionales

Cámara Superior



CCD Cámara



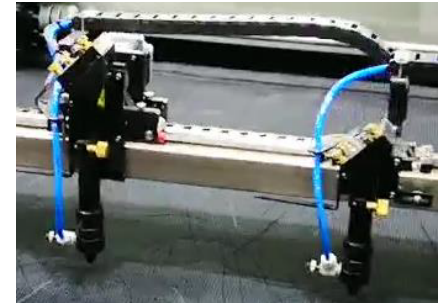
Proyector



Sistema Eje Z



Cabeza de corte automática





Configuraciones

machin e series	machine model	Function code				
		E :Electronic head	K:Lifting platform	V:CCD camera	V1: Top camera	X:Projector
CMH0604	CMH0604-B-A	x	o	x	x	x
CMH1008	CMH1008-B-A	x	o	o	x	o
	CMH1008-T-A	o	o	x	x	o
CMH1206	CMH1206-B-A	x	x	x	x	x
	CMH1206-T-A	o	x	x	x	x
CMH1309	CMH1309-B-A	x	o	o	o	o
	CMH1309-T-A	o	o	o	o	o
CMH1610	CMH1610-B-A	x	x	o	o	o
	CMH1610-T-A	o	x	o	o	o
CMH1612	CMH1612-B-A	x	x	o	o	o
	CMH1612-T-A	o	x	o	o	o
	CMH1612-Q-A	o	x	x	x	o

Código de función:

Eje z: **K**

Cabeza Aut.: **E**

Proyector: **X**

CCD camera: **V**

Cámara Sup. **V1**

o: Disponible

x: No disponible



Rango de Potencias Disponibles

Serie	Modelo	Tubo Láser Vidrio (Watts)							Tubo RF (Watts)			
		60	80	100	130	140	150	180	30	55	60	100
CMH0604	CMH0604-B-A	○	○	○	○	×	×	×	○	○	○	○
CMH1008	CMH1008-B-A	○	○	○	○	○	○	○	○	○	○	○
	CMH1008-T-A	○	○	○	○	×	×	×	TEST BEFORE ORDER			
CMH1206	CMH1206-B-A	○	○	○	○	○	○	○	○	○	○	○
	CMH1206-T-A	○	○	○	○	×	×	×	TEST BEFORE ORDER			
CMH1309	CMH1309-B-A	○	○	○	○	○	○	○	○	○	○	○
	CMH1309-T-A	○	○	○	○	○	○	○	○	○	○	○
CMH1610	CMH1610-B-A	○	○	○	○	○	○	○	○	○	○	○
	CMH1610-T-A	○	○	○	○	○	○	○	○	○	○	○
CMH1612	CMH1612-B-A	○	○	○	○	○	○	○	○	○	○	○
	CMH1612-T-A	○	○	○	○	○	○	○	○	○	○	○
	CMH1612-Q-A	○	○	○	○	○	×	×	×	×	×	×

Más de 150w requiere cabeza del lente enfriada por agua.



Vistas del Equipo





Base y Cubierta del equipo

Base



Cubierta



1. La base de recolección de desechos se puede desmontar para instalar el sistema de eje z.
2. Se rediseñó la base de recolección para mejorar el sistema de escape de gases.
3. La máquina se adapta a varias configuraciones y puede ser actualizable.

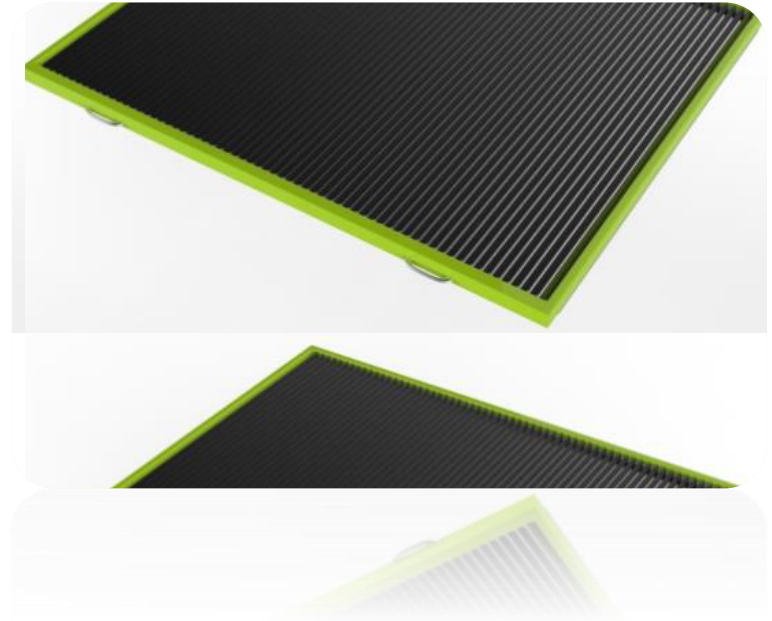


Dentro del Horus Laser.

Sistema de transmisión



Mesa de Trabajo





Opcional: Plataforma eje z



La plataforma eje z puede instalarse directamente en el equipo estandar, solo debe removerse la caja de recolección de desechos.

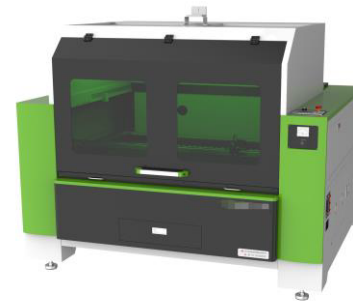


Opcional: Cámara Superior



Con la cámara superior instalada en la maquina, la cubierta debe removerse.

Opcional cubierta completa con cámara superior.





Opcional: Proyector



Esta función permite alinear el material en el área exacta del corte para asegurar la precisión. La cubierta debe removerse para instalar el proyector.



Parámetros de Trabajo, (cabeza sencilla, 80W)

SERIE	CMH0604-B-A	CMH1008-B-A	CMH1206-B-A	CMH1309-B-A	CMH1610-B-A	CMH1612-B-A
Área Trabajo	600*400mm	1000*800mm	1200*600mm	1300*900mm	1600*1000mm	1600*1200mm
Potencia Láser	80W					
Sistema Transmisión	Sistema de transmisión de riel guía interno					
Velocidad (mm/s)	0-500					
Precisión de Reposición (mm)	±0.1					
Formatos Imagen	PLT, AI, DXF, DST, DSB, BMP, JPG, GIF, PNG etc					
Ambiente Operativo	Temperatura 5-40°C: Humedad: 5%~80%					
Capacidad (KW)	<1.25 (Solo el equipo láser)					
Fuente de Poder	220V/50Hz/60Hz					
Peso (kg)	260kg	340kg	340kg	380kg	410kg	510kg
Dimensiones (mm)	1900*1060*1100	2020*1580*1100	1970*1380*1100	1900*1700*1100	2220*1780*1100	2220*2230*1100



Configuración

	No.	Item	Option	Configuration	Quantity
Equipo Láser	1	Tubo Láser	●	60W/80W/100W/130W	1
	2	Espejos	●	Φ25mm×3mm	3
	3	Lente	●	Φ20mm, f=50mm	1
	4	Circuito Seguridad	○		1
	5	Mesa Trabajo	○	Panal	1
	6	Riel Guía	●	Guía Interno	1
	7	Panel de Control	●	RDC6332G	1
	8	Software	●	Smart Carve / RDworks	1
Auxiliary	9	Regulador de Voltaje.	●		1
	10	Chiller	○		1
	11	Extractor	○	750W	1
	12	Bomba de Aire	○	135W	1
Standard ○: Optional					

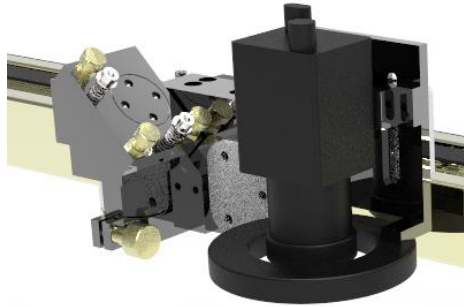


Novedades en la serie CMH

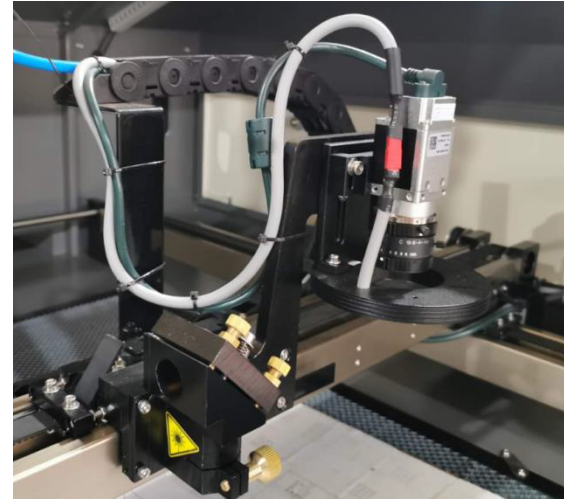


Cámara CCD en el sistema de transmisión.

CMH



CMA

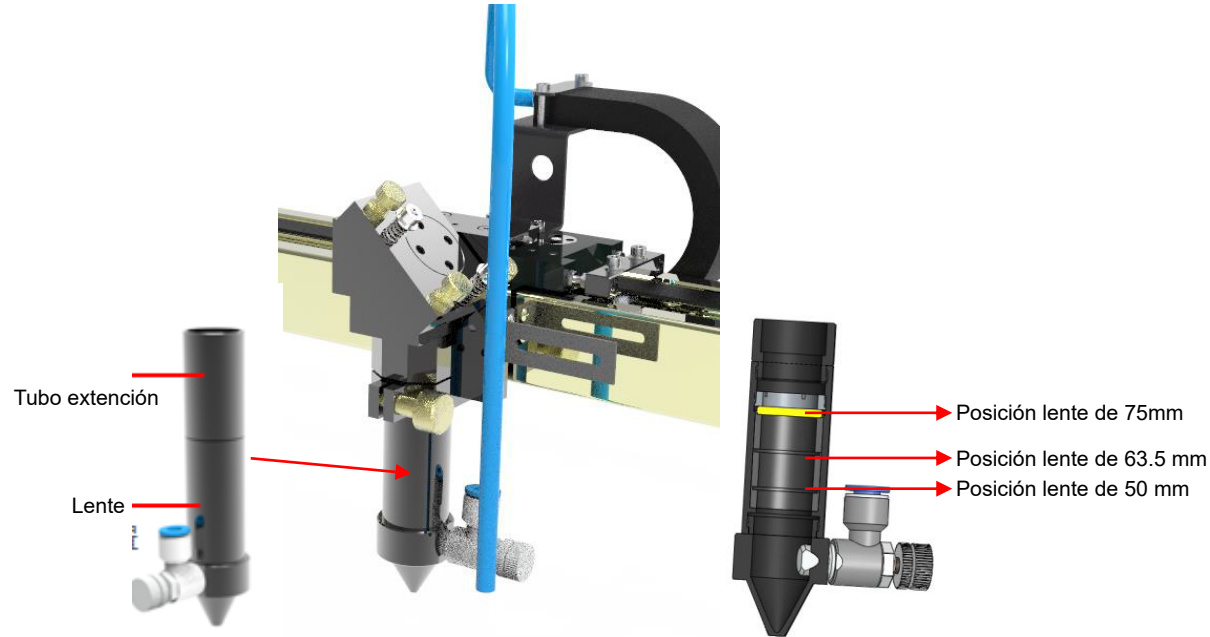


Nueva cámara con acceso a internet evita los cables y prolonga su vida útil.



Cabeza de Corte

CMH



CMA



Diámetro externo del soporte del lente es de 25mm, la concentricidad es mejorada.

Soporte del lente es compatible con lentes de 50.8mm, 63.5mm y 75mm. Se debe cambiar el tubo de extensión según el material a cortar.



Plataforma Eje Z

CMH



CMA



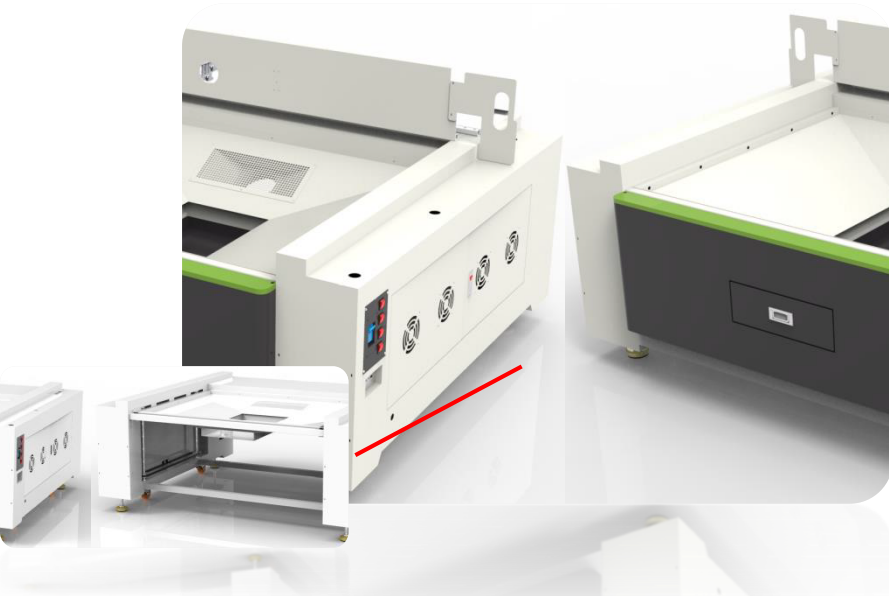
El sistema eje z consiste de 4 barras roscadas+motr+faja, asegura la estabilidad de la plataforma.

El sistema eje z es un modulo independiente del modelo base Horus. Puede agregarse a la estructura del Horus estandar.

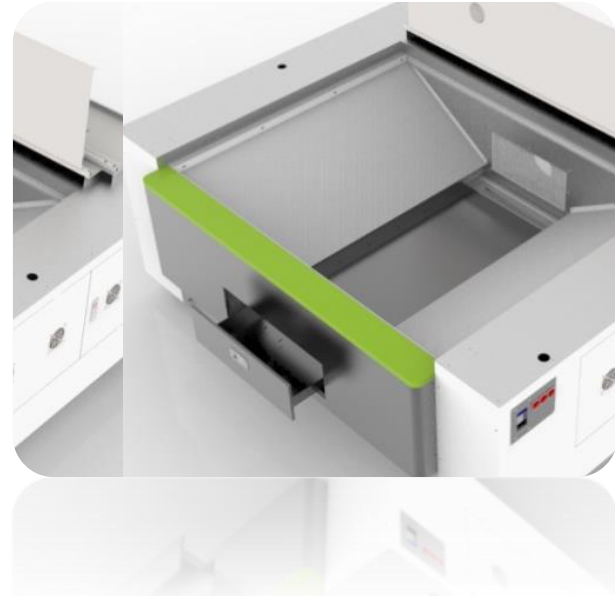


Base Estandar

CMH



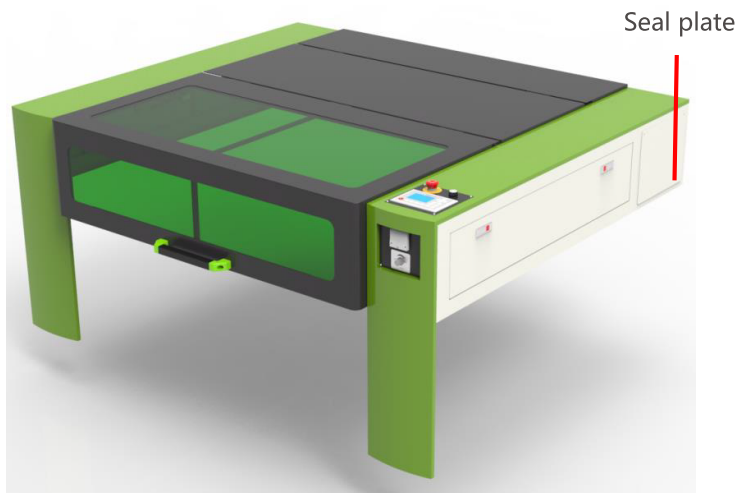
CMA



1. La base del Horus es compatible tanto con la plataforma fija estandar como con el eje z.\
2. La caja de recoleccion de desechos esta construida en una sola pieza para mejorar el sistema de escape de gases, también los costados del equipo para crear una estructura rígida y estable durante la operación.
- 3 La Horus serie CMH cuenta con un apagador led independiente al costado de la base.



Cubierta



La cubierta lateral está sellada por un panel removible, esto permite una fácil actualización a potencias mayores en el equipo.

CMH




CMA





LA PLOTERÍA

Equipos Técnicos

 +(506) 7049-6962 / 7054-2389

 info@laploteria.com
laploteriacr@gmail.com

 /laploteriacr

 www.laploteria.com